

# Sylwater Pro

Luminario de sobreponer o suspender IP 65, cuerpo de ABS y difusor de policarbonato, a prueba de polvo y chorro de agua. Diseño versátil y económico.



## CARACTERÍSTICAS TÉCNICAS

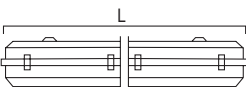
Código	Descripción Comercial	Tipo de lámpara	Base	Potencia	Tensión de red
P104250-36	Sylwater Pro 117 unv A1841	F17T8/841	G13	21 W	120-277
P104258-36	Sylwater Pro 132 unv A1841	F32T8/641	G13	35 W	120-277
P104262-36	Sylwater Pro 258 unv A1841	F58T8/841	G13	118 W	120-277
P104265-36	Sylwater Pro 228 unv A1841	F28T5/830FHE	G5	63 W	120-277
P104266-36	Sylwater Pro 128 unv A1841	F28T5/830 FHE	G5	32 W	120-277
P104269-36	Sylwater Pro 250 unv A1841	F50T5ES/841 FHO	G5	106 W	120-277
P104254-36	Sylwater Pro 217 unv A1841	F17T8/841	G13	34 W	120-277

Opción de Balastro electrónico Atenuable.

- Balastro Atenuable de 100% a 5%
- Balastro Atenuable por pasos (100%-67%-33%)

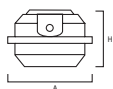
Opción de Balastro electrónico de emergencia

- Balastro de emergencia de 700 lm hasta 1300 lm de iluminación y 90 minutos de respaldo



DIMENSIONES ( mm )

Luminario	L	A	h
1x17/14/21	660	93	100
2x17/14/21	660	140	100
1x32/28/54	1270	93	100
2x28	1270	93	100
2x58	1565	140	100



## Centros de Distribución

### Tultitlán, Estado de México

Av. José López Portillo #6  
Col. San Francisco Chilpan  
C.P. 54945  
52(55)53 87 76 70  
01 800 44 47 458

### Guadalajara, Jal.

Calle Díaz Mirón #30  
Col. Hernández Romo  
C.P. 44380  
01(33) 38 56 40 07

### Veracruz, Ver.

Calle Echeven N 461-A  
Col. Centro  
C.P. 91700  
01(229) 200 40 40

### Mérida, Yuc.

Anillo Periférico KM 41  
Bodegas Yucatán # 2B  
Col. Nora Quintana  
C.P. 97238  
01(999)912 29 06



**HAVELLS**

## Gerencias Regionales

### Gerencia Regional Noreste

Coahuila, Chihuahua,  
Nuevo León y Tamaulipas

(81) 13410012  
ID 52\*293725\*5

### Gerencia Regional Este

Quintana Roo,  
Campeche y  
Yucatán

(99) 92400402  
ID 52\*293725\*11

### Gerencia Regional Suroeste

San Luis Potosí,  
Querétaro e  
Hidalgo

(55) 2123 0606  
ID 52\*293725\*22

### Gerencia Regional Oeste

(81) 15940381  
52\*293725\*19

### Gerencia Regional México

(55) 36150836  
52\*293725\*14

## Representantes Foráneos

### Tabasco, Chiapas y Sur de Veracruz

(92) 11520558  
ID 52\*293725\*9

### Guanajuato, Aguascalientes y Michoacán

(47) 7122 4602  
ID 52\*293725\*12

### Jalisco Ventas

(33) 39442030  
ID 52\*293725\*6

### Puebla, Tlaxcala y Oaxaca

222 1995062  
ID 52\*293725\*16

### Veracruz

(122) 92949844  
ID 52\*293725\*31

### Sinaloa, Sonora y Baja California Sur

(55) 43226608  
ID 72\*816638\*1

### Morelos y Guerrero

(55) 3615 0836  
ID 52\*293725\*14

## Distribuido por:

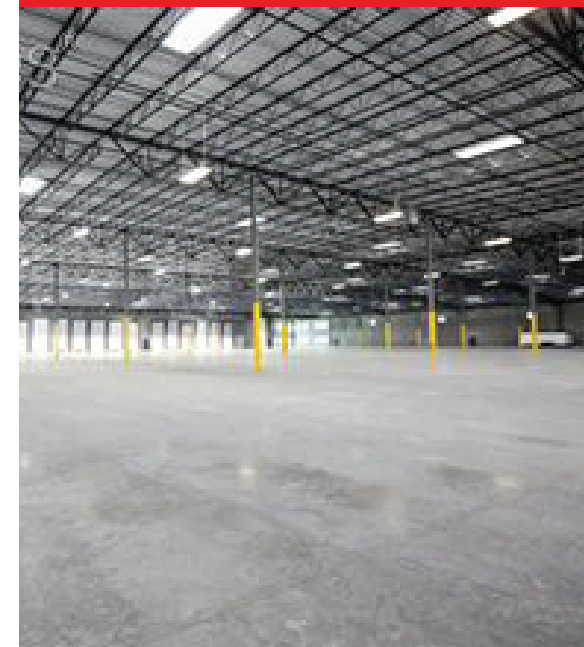
## Centro de Información al cliente

Havells SLI México S.A de C.V

Montes Urales #455 3er piso  
Lomas de Chapultepec  
México D.F 11000  
Teléfono 52 (55)46275500

Lada s/costo 01 800 44 47 546  
customerservice@havells-sli.com.mx  
www.havells-sli.com.mx

Hydroproof  
y  
Sylwater



Guía rápida luminarios  
IP65 e IP67



**HAVELLS**

# Hydroproof 2

Luminario para suspender o sobreponer diseñado para ofrecer una excelente salida luminosa, gracias a su difusor de acrílico de alto impacto estabilizado contra rayo Protección IP67 certificada. Combina las tecnologías T5 y T8 en el mismo luminario.



## CARACTERÍSTICAS TÉCNICAS

Código	Descripción Comercial	Tipo de lámpara	Base lámpara	Potencia de línea	Tensión de red
P106208-36	Hydroproof 2 IP67 4' 2x32W T8	F32T8/841	G13	59 W	120 - 277V
P106213-36	Hydroproof 2 IP67 8' 2x59W T8	F96T8/741	Fa8	112 W	120 V
P106211-36	Hydroproof 2 IP67 8' 4x32W T8	F32T8/841	G13	110 W	120 V
P106212-36	Hydroproof 2 IP67 8' 4x32W T8	F32T8/841	G13	112 W	120 V
P106215-36	Hydroproof 2 IP67 8' 4x32W T8	F32T8/841	G13	112 W	120 - 277 V
P106205-36	Hydroproof 2 IP67 8' 2x54W T5	F54T5/841 FHO	G5	120 W	120-277 V
P106207-36	Hydroproof 2 IP67 8' 4x54W T5	F54T5/841FHO	G5	240 W	120-277 V
P106201-36	Hydroproof 2 IP67 8' 2x28W T5	F28T5/841 FHE	G5	66 W	120-277 V

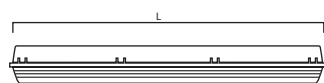
- Balastro universal
- Balastro rápido prog unv
- Balastro RH
- Balastro EXA

### Opción de Balastro electrónico Atenuable.

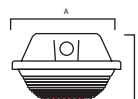
- Balastro Atenuable Dimeable de 100% a 5%
- Balastro Atenuable por pasos (100%-67%-33%)

### Opción de Balastro electrónico de emergencia

- Balastro de emergencia de 700 lm hasta 1300 lm de iluminación y 90 minutos de respaldo



DIMENSIONES (mm)				
Luminario	L	A	h	
2x32	1219	172	108	
2x59	2438	172	108	
4x32	2438	172	108	
4x32	2438	172	108	
4x32	2438	172	108	
2x54	2438	172	108	
4x54	2438	172	108	
2x28	2438	172	108	



# Hydroproof 4

Luminario para suspender tipo High Bay y Low Bay diseñado para ofrecer una excelente salida luminosa, cuenta con difusor de policarbonato estabilizado contra rayos UV y cuerpo de fibra de reforzado con poliéster. Protección IP67 certificada.



## CARACTERÍSTICAS TÉCNICAS

Código	Descripción Comercial	Tipo de lámpara	Base	Potencia	Tensión de red
P102205-36	Hydroproof 4 IP67 4x50W T5 UNIV	F50T5ES/841 FHO	G5	212 W	120 -277 V
P102209-36	Hydroproof 4 IP67 6x50W T5 UNIV	F50T5ES/841 FHO	G5	318 W	120 - 277 V
P102203-36	Hydroproof 4 IP67 4x50W T5 UNIV	F50T5ES/841 FHO	G5	212 W	120 -277 V
P102208-36	Hydroproof 4 IP67 6x50W T5 UNIV	F50T5ES/841 FHO	G5	318 W	120 -277 V

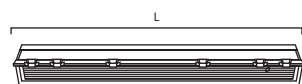
- \*Sello FIDE Garantía de ahorro de energía
- Con Reflector especular

### Opción de Balastro electrónico Atenuable

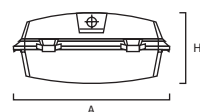
- Balastro Atenuable de 100% a 5%

### Opción de Balastro electrónico de emergencia

- Balastro de emergencia de 700 lm hasta 1300 lm de iluminación y 90 minutos de respaldo



DIMENSIONES (mm)				
Luminario	L	A	h	
4x54	1319	371	151	
6x54	1319	371	151	



# Sylwater

Luminario de sobreponer o suspender IP 65, cuerpo de ABS y difusor de policarbonato, a prueba de polvo y chorro de agua. Diseño versátil y económico.



## CARACTERÍSTICAS TÉCNICAS

Código	Descripción Comercial	Tipo de lámpara	Base lámpara	Potencia de línea	Tensión de red
P105208-36	Sylwater 2x32W T8 AL 841	F32T8/841	G13	56 W	120 V
P105201-36	Sylwater 2x28W T5 AL 841	F28T5/841 FHE	G5	66 W	120 - 277 V
P105204-36	Sylwater 2x28W T5 CH 841	F28T5/841 HE	G5	66 W	120 - 277 V
P105205-36	Sylwater 1x54W T5 AL 841	F54T5/841 FHO	G5	64 W	120 -277 V
P105223-36	Sylwater 1x28W T5 AL 841	F28T5/841 FHE	G5	33 W	120 - 277 V

- Balastro Residencial
- Balastro E. Rápido programado

### Opción de Balastro electrónico Atenuable

- Balastro Atenuable de 100% a 5%
- Balastro Atenuable por pasos (100%-67%-33%)

### Opción de Balastro electrónico de emergencia

- Balastro de emergencia de 700 lm hasta 1300 lm de iluminación y 90 minutos de respaldo



DIMENSIONES (mm)				
Luminario	L	A	h	
2x32	1270	140	90	

